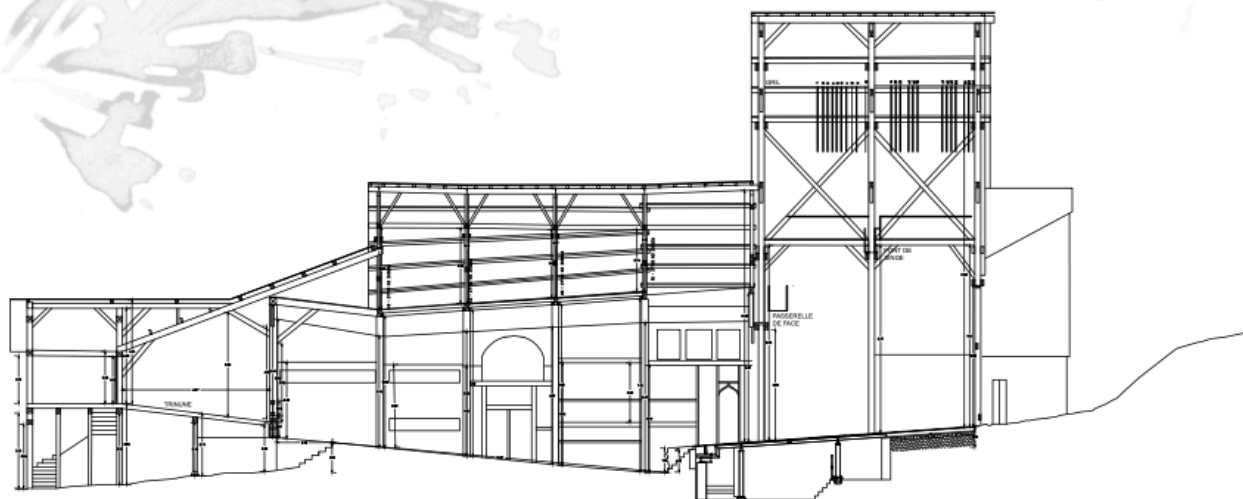


# THÉÂTRE DU PEUPLE

## FICHE TECHNIQUE



**adresse** — 40 rue du Théâtre 88540 BUSSANG

**téléphone** — +33 3 29 61 62 47

**site web** — [www.theatredupeuple.com](http://www.theatredupeuple.com)

# Sommaire

- 3** — Contacts
- 4** — Dimensions de la salle
- 6** — Matériel Machinerie
- 7** — Matériel Lumière
- 8** — Matériel Son
- 9** — Plans en pdf

# Contacts

**Régisseur général** — Alban Thiébaut : 03 29 61 97 56 [alban.thiebaut@theatredupeuple.com](mailto:alban.thiebaut@theatredupeuple.com)

**Chef comptable** — Florian Bresch-Tirode : [compta@theatredupeuple.com](mailto:compta@theatredupeuple.com)

**Directrice déléguée** — Marie Cassal : [administration@theatredupeuple.com](mailto:administration@theatredupeuple.com)

**Directeur technique** — Benoît Colardelle : [dt@theatredupeuple.com](mailto:dt@theatredupeuple.com)

**Chargée de communication** — Céline Allais / Overjoyed : [com@theatredupeuple.com](mailto:com@theatredupeuple.com)

**Relations avec les publics et des  
actions pédagogiques** — Héroïse Erhard : [rp@theatredupeuple.com](mailto:rp@theatredupeuple.com)

**Chargée de production et  
logistique** — Lina Hinsky : [logistique@theatredupeuple.com](mailto:logistique@theatredupeuple.com)

# Dimensions de la salle

## SCÈNE

**Ouverture du cadre :** 12,90 m

**Largeur entre les poteaux :** 14,20 m

**De mur à mur :** 24 m

**Entre mur Jardin et poteau :** 4,95 m

**Entre mur cour et poteaux :** 3,85 m

**Profondeur du nez de scène au lointain :** 13,90 m

**Soit du proscénium au cadre :** 3,70 m

**Du cadre aux portes du lointain :** 10,20 m

**Profondeur proscénium à jardin et cour :** 2,60 m

**Portes du fond de Scène en bois**

(ouverture manuelle) : ouverture totale : 8,80 m

**Largeur d'une porte :** 2,50 m

**Hauteur :** 6,30 m

**Hauteur de la scène au proscénium :** 1,10 m

**Pente :** 7 % (soit 4°)

**Charge admissible du plancher :** 500 kg /m<sup>2</sup>

La scène est détrappable sur une partie (trappes de 1,10 x 1,10m)

**Hauteur des dessous maxi :** environ 2,80

**Hauteur sous grill au cadre :** 14,20 m

**Hauteur sous grill au lointain :** 13,60 m

**Hauteur sous cadre :** 4,80 m au milieu,

3,90 à jardin et cour

23 perches contrebalancées (commandes à Cour)

de 150 daN répartis, diamètre 49 mm largeur 12

	DISTANCE PASSERELLE	DISTANCE SOUFFLEUR	POINT BAS/HAUT
PASSERELLE	0	442	675
1	48	490	136/1296
2	75	517	134/1296
3	95	537	135/1297
4	115	557	134/1293
5	135	577	134/1293
6	155	597	136/1296
7	175	617	134/1299
8	202	644	137/1299
9	222	664	135/1296
10	262	704	135/1299
FIXE			765
11	376	818	138/1298
12	396	838	138/1302
13	416	858	151/1297
14	451	893	137/1301
15	471	913	138/1302
16	491	933	137/1301
17	601	1043	137/1299
18	621	1063	1135/129
19	641	1083	138/1300
20	661	1103	135/1301
21	699	1141	136/1302
22	719	1161	128/1300
23	739	1181	131/1301

#### passerelle de face, derrière le cadre

Largeur 0,60 m ; Hauteur sous passerelle : 5,75 m  
Hauteur de la lisse d'accroche au lointain de la passerelle : 6,75 m

#### 1 passerelle« pont de singe »

Largeur 0,60 m ; Hauteur sous passerelle : 7,65 m  
3 perches à l'Allemande à Cour (longueur 7,65 m) :  
Perche 1 hauteur à la face : 3,10 m, au lointain 2,55m  
Perche 2 : 5,15 m ; 4,60 m  
Perche 3 : 7,09 m ; 6,55 m

#### 2 perches à l'allemande à Jardin

Perche 1 (lisse passerelle) : hauteur à la face : 4,70 m, au lointain : 4,45  
Perche 2 : 7,20 m ; 6,60 m

#### 4 perches fixes en salle

Perche 1 hauteur : 8,40 m du sol (soit 7,10 m par rapport au nez de scène) à 1,30 m du nez de scène  
Perche 2 : 7,40 m (soit 6,30 m), à 5 m du nez de scène  
Perche 3 : 6,80 m (soit 5,70 m), à 9 m du nez de scène  
Perche 4 : 6,10 m (soit 5 m), à 13 m du nez de scène

# Matériel

## MACHINERIE

### Velours noirs Alicante

2 demi-fond 7 m de haut x 7,50 m

3 fonds 6,20 m de haut x 10 m

4 pendrillons 7 m de haut x 4 m

4 pendrillons 7 m de haut x 2,50 m

1 frise de 3 m x 14 m

3 frises de 2 m x 14 m

1 frise d'1,50 m x 14 m

1 frise d'1 m x 14 m

### Velours rouges

2 pendrillons de 3,50m de haut x 2,60m (plissés 50 %)

2 pendrillons (rideaux de scène) de 5,40m de haut x 8m (plissés 50 %)

2 pongé de soie 8m de haut x 8,34 m Crème 22 g / m<sup>2</sup> M1

2 rideaux tissus écru 7,58 m de haut x 4,65 m 150 g / m<sup>2</sup> M1

2 rideaux tissus écru 7,58m de haut x 3,65m 150 g / m<sup>2</sup> M1

2 rideaux tissus écru 5,63 m de haut x 1 m 150g / m<sup>2</sup> M1

1 réflecteur vieux abîmé

1 cyclo noir

1 cyclo translucide

### Structures ASD

4 ponts triangulaire de 300//3m

4 ponts triangulaire de 300//2m

2 ponts triangulaire de 300//1m

4 angles pour structures triangulaire de 300

4 pieds pour structures triangulaire de 300

4 échelles EX290 2m50 sur moteur entre P16 et P17

2 échelles EX290 1m

# Matériel

## LUMIÈRE

### Projecteurs

6 découpes LED ZEP 664 SX2 VW BLANC VARIABLE  
16/35° 300W  
7 découpes 714 SX2  
7 découpes 713 SX2  
12 découpes 614S  
6 découpes source 4 Led 2 7 color (25-50°)  
10 PC Juliat 2 kW avec Volets  
10 PC Juliat Lutin 650w ou 1kW  
21 PC Juliat 1 KW  
16 Pars LED Caméo ZENIT Z180 G2 ZOOM 10/40° PAR  
IP65 RGBW 180W  
42 Pars 64 (lampes CP 60,61 et 62)  
4 DALIS 860 CYCLIODE led 8 COULEURS 300W  
10 cycliodes ADB  
10 funststrip oxo DMX  
41 fluos solo Julliat  
4 Blinder 2000 set 2x650W  
31 Par 16 220V  
3 Par 31/F1  
1 atomic 3000 Martin  
1 Cameo thunderwash 600 RGBW

### Gradateurs

15 Mikapack 6x2kW  
12 Juliat Digi 6S 6x3kW dont 2 fluo

### Régie

1 ION X20  
1 Congo junior + Wing  
2 Splitter, switch ethernet, node  
Câblage  
Multipaires  
Câblage 16A (20m / 10m / 5m) DMX  
32A tri  
Divers  
10 Pieds Hauteur 2m  
4 barres de couplage  
26 platines bois  
2 machines à brouillard « Unique »  
1 machine à fumée « VIPER »  
3 + 2 Guirlandes guinguette B22  
4 guirlandes guinguette E14  
1 boule à facettes 50 cm 1 moteur dmx  
Et autres curiosités

# Matériel

## SON

### Régie

1 ALLEN & HEATH SQ5  
1 petite console Yamaha MG 102  
1 Yamaha DM 1000  
1 Yamaha 01V  
1 Mac mini (Live 9 + Live 8 max 4)  
1 carte son M-audio Firewire 410  
1 écran 17 pouces Acer  
1 Écran 12 pouces Yundai  
1 lecteur CD Harman Kardon  
1 onduleur MGE UPS System Ellipse 500 1 onduleur Liebert  
1 carte son Focusrite Clarett 8 Pré

### Diffusion

6 enceintes A2T S 3424 + Lyres 4 enceintes L Acoustics 12XT 6 enceintes 8XTI L Acoustics 2 Sub L Acoustics SB18  
3 amplis CROWN XLS 402  
2 Amplis L Acoustics (2 IN 4 OUT)  
2 amplis LA4X  
1 Ampli T amp E 400 (bar)  
2 Ampli NSX PRO 4004 2 voies (75W sous 8 ohms) 1 Cornet  
1 ampli Public adress 6 canaux inter M PA 2000  
1 ampli 12V 2 canaux SA 25  
2 enceintes JBL passives  
4 Genelec petites + 2 grandes  
2 enceintes amplifiées TP 105  
Retours de loges  
6 enceintes retours  
1 ampli 100V  
1 console Behringer à 1 entrée micro

### Micros

4 Sennheiser série ew D1-ME 2  
6 capsules WL50 Shure  
3 émetteurs/récepteurs HF Shure  
2+1 DPA serre tête 4088 beige Sennheiser 1 sennheiser DMM22 cardio 1  
1 Shure 555H cardio  
4 micros SHURE SM58  
4 micros Rode à condensateur  
5 shotgun T-Bone  
2 DI BSS active  
1 DI behringer passive  
3 DPA 4060 (1 noir, 2 chair)  
1 Kit accessoire DPA  
2 Kits instruments  
2 Behringer C2 cardio + bane de couplage 1 Micro KdK AT 309

### Talkies

6 talkies kenwood protalk PMR 446 + casques + chargeurs  
5 INTERCOM HF + Valise de charge + casques

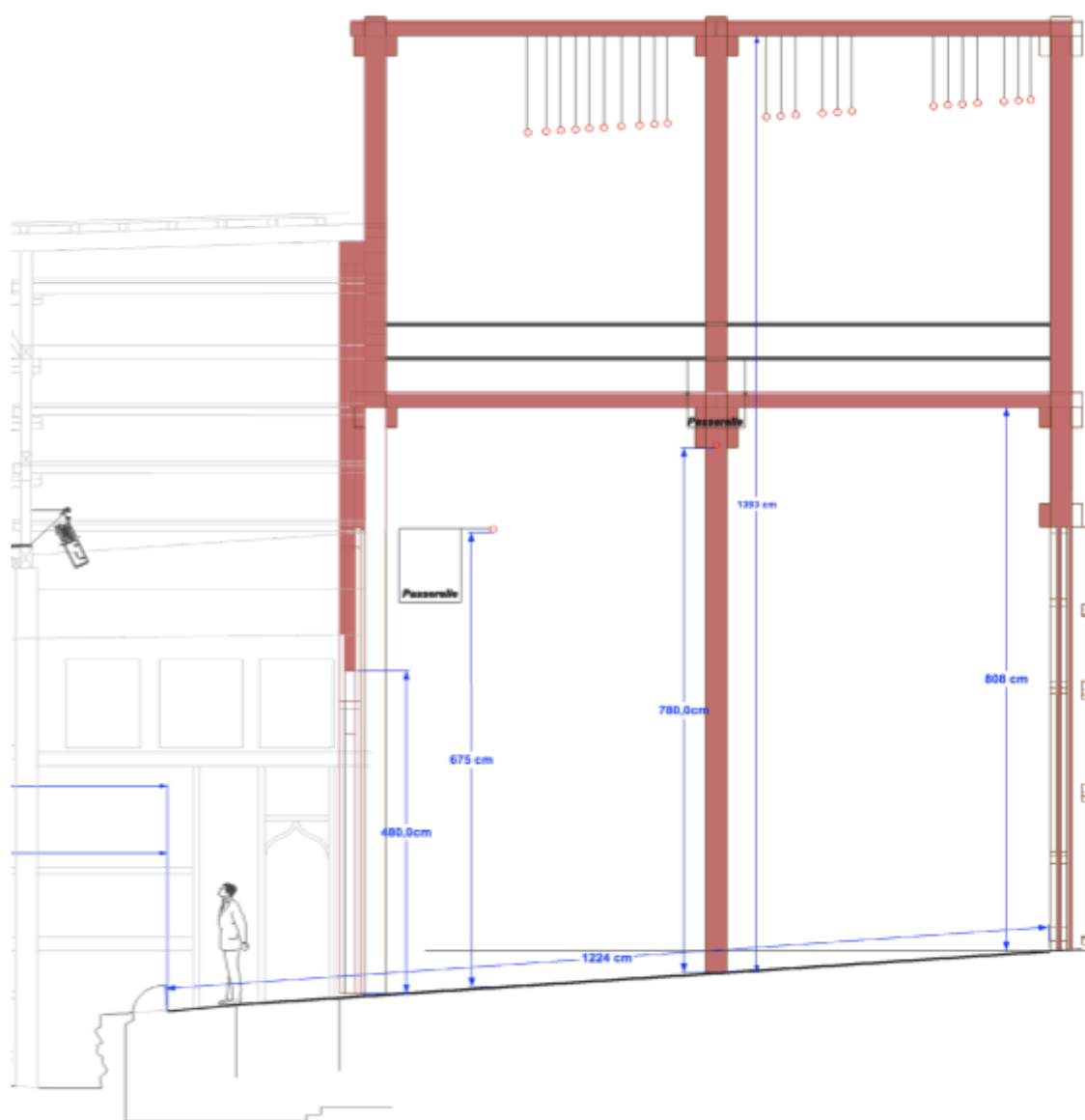
### Vidéo

1 VP optoma W316ST 1 VP Sanyo Pro X Trax  
2 shutters Walhberg



# Plans en .pdf

PLANS EN .DWG DISPONIBLE SUR DEMANDE.



Théâtre du Peuple - Coupe Plateau coté - Échelle 1 : 75

